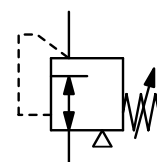


Beschreibung	Membran-Vakuumdruckregler aus Kunststoff mit hoher Druckkonstanz, kleiner Abmessung, geringem Gewicht und feinfühligler Druckeinstellung über 20 Umdrehungen.		
Medium	Druckluft oder neutrale Gase		
Eingangsdruck	max. -1000 mbar		
Genauigkeit	bei 170 mbar Eingangsdruckänderung:	< 4 mbar Druckabweichung	
	bei Ein- und Ausschalten des Eingangsdruckes:	< 7 mbar Druckabweichung	
	Einstellgenauigkeit:	< 2,5 mbar	
Eigenluftverbrauch	0,3 l/min bei -1000 mbar Eingangsdruck		
Einstellung	mit Drehknopf, Einstellschraube oder Festeinstellung		
Manometeranschluss	Der Druckregler hat keinen Manometeranschluss.		
Einbaulage	beliebig		
Temperaturbereich	4 °C bis 66 °C		
Werkstoffe	Gehäuse: Polysulfone	Innentteile: Edelstahl und Acetal	
	Elastomere: NBR		



10-32" oder flanschbar
0 ... -350/-850 mbar

Abmessungen			Druck- einstellung mit	Volumen- strom l/min	Vakuum- Regelbereich mbar	Bestell- Nummer
A	B	C				
mm	mm	mm				

Vakuumregler 10-32"				Eingangsdruck max. -1000 mbar, mit Eigenluftverbrauch			V900-W
29	78	8	Drehknopf	22	-350 ... 0		V900-10WK
					-850 ... 0		V900-30WK
29	60	8	Einstellschraube	22	-350 ... 0		V900-10WOS
					-850 ... 0		V900-30WOS
29	43	8	Festeinstellung	22	bei Bestellung angeben		V901-..

Vakuumregler mit Flansch				Eingangsdruck max. -1000 mbar, mit Eigenluftverbrauch			V900-M
29	78	8	Drehknopf	22	-350 ... 0		V900-10MWK
					-850 ... 0		V900-30MWK
29	60	8	Einstellschraube	22	-350 ... 0		V900-10MWOS
					-850 ... 0		V900-30MWOS
29	43	8	Festeinstellung	22	bei Bestellung angeben		V901-.. M

Wahlweise Ausführung, es ist der entsprechende Buchstabe oder Zahl hinzuzufügen

1/8" NPT Anschlussgewinde, 40 mm breit V8...-... .

Zubehör, lose beigelegt

Befestigungswinkel aus Stahl BW15-01



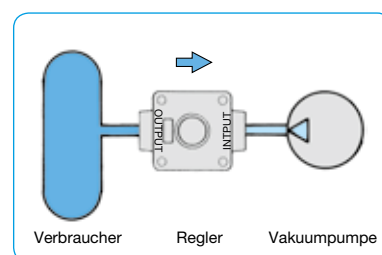
V800-.. WK V900-.. WK



V900-.. WOS



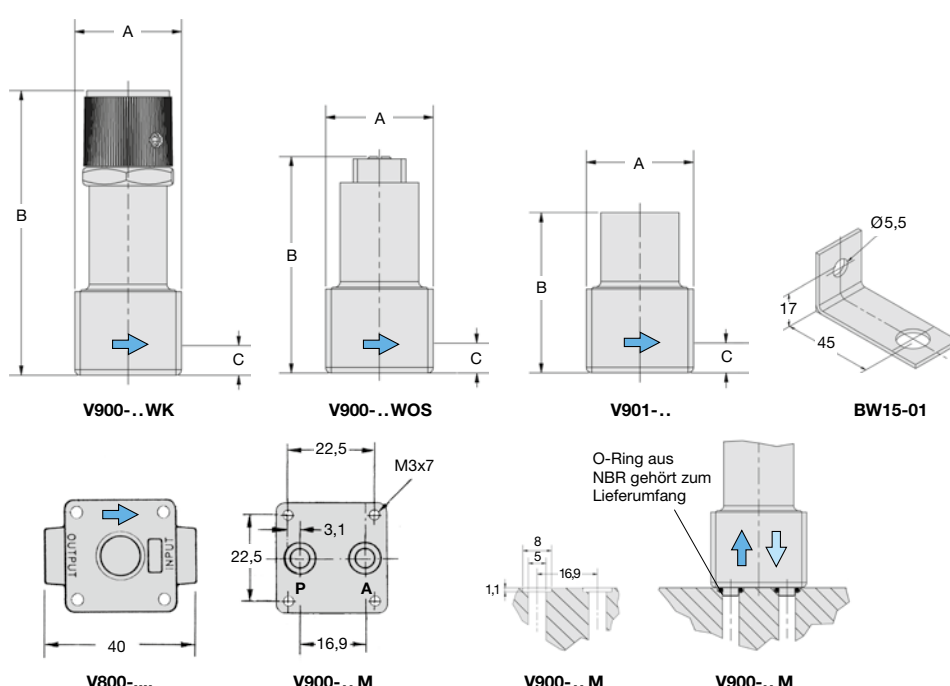
V901-..



Vakuumananschluss

* Produktgruppe

Bestellbeispiel:
V900-10WK



PDF CAD
www.aircom.net