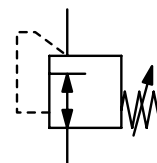


Beschreibung	Hochsensibler Membran-Niederdruckregler mit guter Regelcharakteristik. Der Nullabschluss verhindert ein Ansteigen des Ausgangsdruckes, wenn kein Volumenstrom fließt.			
Medium	Druckluft oder neutrale Gase			
Eingangsdruck	max. 4 bar			
Eigenluftverbrauch	Der Druckregler hat keinen Eigenluftverbrauch.			
Einstellung	von Hand unterhalb der Abdeckkappe am Federdom			
Rücksteuerung	ohne Sekundärentlüftung			
Genauigkeit	bei max. Volumenstrom	< 20 % Druckabweichung vom Endwert		
Manometeranschluss	kein Manometeranschluss,	wahlweise G¼ einseitig bei R½" und R1", Standard G¼ bei R1½"		
Einbaulage	beliebig, vorzugsweise Federhaube nach oben			
Temperaturbereich	-15 °C bis 60 °C			
Werkstoffe	Gehäuse: Aluminium	Innentteile: Aluminium und Kunststoff		
	Elastomere: NBR			



R½" bis R1½"
5 ... 12/350 mbar

Abmessungen	Nenn-	Kv-	Volumen-	Anschluss-	Druck-	Bestell-
A B C	weite	Wert	strom	gewinde	Regelbereich	Nummer
mm mm mm	DN	(m³/h)	m³/h*1 l/min*1	R	mbar	

Niederdruckregler

Eingangsdruck max. 4 bar,
nicht rücksteuerbar

RGB4

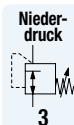
132	174	24	15	0,62	42	700	½"	5 ... 12	RGB4-04A
								10 ... 30	RGB4-04C
								25 ... 45	RGB4-04D
								40 ... 60	RGB4-04E
								55 ... 75	RGB4-04F
								70 ... 90	RGB4-04G
								85 ... 105	RGB4-04H
								100 ... 160	RGB4-04I
								150 ... 230	RGB4-04K
								220 ... 350	RGB4-04L
190	230	33	25	2,5	168	2800	1"	5 ... 12	RGB4-08A
								10 ... 30	RGB4-08C
								25 ... 45	RGB4-08D
								40 ... 60	RGB4-08E
								55 ... 75	RGB4-08F
								70 ... 90	RGB4-08G
								85 ... 105	RGB4-08H
								100 ... 160	RGB4-08I
								150 ... 230	RGB4-08K
								220 ... 350	RGB4-08L
190	265	55	40	5	336	5600	1½"	5 ... 12	RGB4-12A
								10 ... 30	RGB4-12C
								25 ... 45	RGB4-12D
								40 ... 60	RGB4-12E
								55 ... 75	RGB4-12F
								70 ... 90	RGB4-12G
								85 ... 105	RGB4-12H
								100 ... 160	RGB4-12I
								150 ... 230	RGB4-12K
								220 ... 350	RGB4-12L



RGB4-04CM



RGB4-12CM
Zubehör Manometer

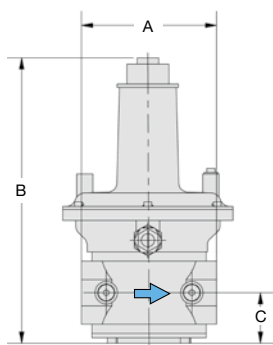


Wahlweise Ausführung, es ist der entsprechende Buchstabe hinzuzufügen

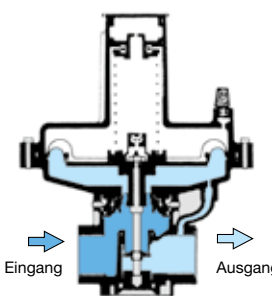
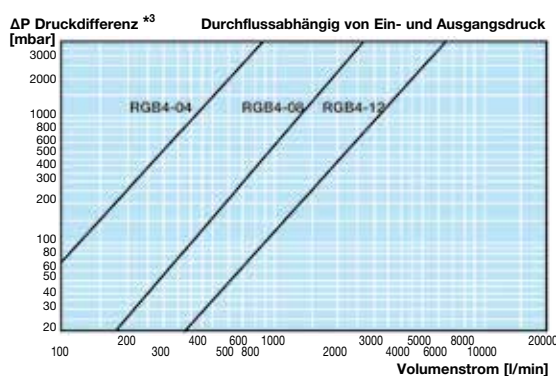
Anschlussgewinde G¼ für Manometer für R½" und R1" RGB4-...M

Zubehör, lose beigelegt

Manometer Ø 63 mm, 0...*2 mbar, G¼ MA6302-...*2



RGB4



Schnittbild

*1 bei 4 bar Eingangsdruck und 100 mbar Ausgangsdruck *3 ΔP= P₁ - P₂ Druckdifferenz von Eingangsdruck und Ausgangsdruck
*2 B6 = 0...60 mbar, C2 = 0...160 mbar, C3 = 0...250 mbar, C4 = 0...400 mbar

Manometer: siehe Kapitel Druckmessgeräte

PDF CAD
www.aircom.net



Bestellbeispiel:
RGB4-04A