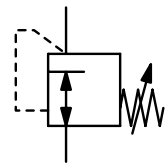


<b>Beschreibung</b>	Hochsensibler Membran-Niederdruckregler mit guter Regelcharakteristik. Der Nullabschluss verhindert ein Ansteigen des Ausgangsdruckes, wenn kein Volumenstrom fließt.		
<b>Medium</b>	Druckluft oder neutrale Gase, trockenes Biogas H <sub>2</sub> S < 200 ppm		
<b>Eingangsdruck</b>	max. 400 mbar		
<b>Eigenluftverbrauch</b>	Der Druckregler hat keinen Eigenluftverbrauch.		
<b>Einstellung</b>	von Hand unterhalb der Abdeckkappe am Federdom		
<b>Rücksteuerung</b>	ohne Sekundärentlüftung		
<b>Genauigkeit</b>	bei max. Volumenstrom	< 20 % Druckabweichung vom Endwert	
<b>Manometeranschluss</b>	kein Manometeranschluss, wahlweise G¼ einseitig ab Reglergröße R¾"		
<b>Einbaulage</b>	beliebig, vorzugsweise Federhaube nach oben		
<b>Temperaturbereich</b>	-20 °C bis 70 °C		
<b>Werkstoffe</b>	Gehäuse: Aluminium	Innentteile: Aluminium und Kunststoff	
	Elastomere: NBR		



R $\frac{1}{2}$ " bis R2"  
2... 16/160 mbar

Abmessungen	Nenn- weite	K <sub>v</sub> - Wert	Volumen- strom	Anschluss- gewinde	Druck- Regelbereich	Bestell- Nummer
A B C	DN	(m <sup>3</sup> /h)	m <sup>3</sup> /h*1 l/min*1	R	mbar	
mm mm mm						

Niederdruckregler					Eingangsdruck max. 400 mbar, nicht rücksteuerbar				RGDJ	
100	120	30	15	0,66	12	200	½"	2 ... 16	RGDJ-04A	
								10 ... 20	RGDJ-04B	
								16 ... 28	RGDJ-04C	
								22 ... 40	RGDJ-04D	
								40 ... 55	RGDJ-04E	
134	166	34	20	1,49	27	450	¾"	5 ... 15	RGDJ-06A	
								12 ... 25	RGDJ-06B	
								22 ... 35	RGDJ-06C	
								30 ... 50	RGDJ-06D	
								45... 65	RGDJ-06E	
								60... 80	RGDJ-06G	
								75 ... 100	RGDJ-06I	
								100 ... 160	RGDJ-06L	
134	166	34	25	2,6	51	850	1"	Druckbereiche s. R3/4	RGDJ-08.	
185	194	45	40	4,9	90	1500	1½"		5 ... 15	RGDJ-12A
									12 ... 25	RGDJ-12B
									22 ... 35	RGDJ-12C
									30 ... 50	RGDJ-12D
								45... 65	RGDJ-12E	
								60... 80	RGDJ-12G	
								75 ... 100	RGDJ-12I	
								100 ... 160	RGDJ-12L	
234	219	52	50	6,6	120	2000	2"	5 ... 15	RGDJ-16A	
								12 ... 25	RGDJ-16B	
								22 ... 35	RGDJ-16C	
								30 ... 50	RGDJ-16D	
								45... 65	RGDJ-16E	
								60... 80	RGDJ-16G	
								75 ... 100	RGDJ-16I	



RGDJ-04



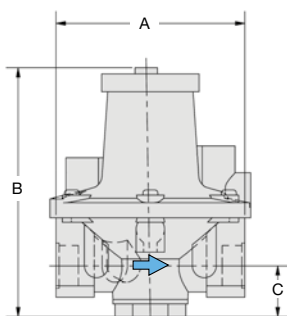
RGDJ-12

## Wahlweise Ausführung, es ist der entsprechende Buchstabe hinzuzufügen

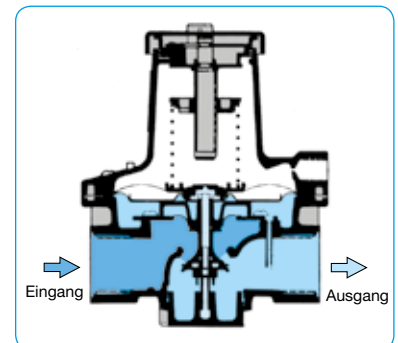
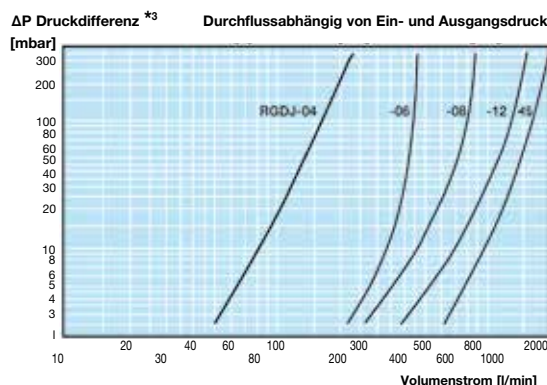
Anschlussgewinde G $\frac{1}{4}$	für Manometer	nicht R $\frac{1}{2}$ "	RGDJ-... M
----------------------------------	---------------	-------------------------	------------

## Zubehör, lose beigelegt

Manometer	Ø 63 mm, 0...*2 mbar, G $\frac{1}{4}$	ab R $\frac{3}{4}$ "	MA6302-..*2
-----------	---------------------------------------	----------------------	-------------



RGDJ



Schnittbild

\*1 bei 350 mbar Eingangsdruck und 100 mbar Ausgangsdruck  
\*2 B6 = 0...60 mbar, C2 = 0...160 mbar

\*3  $\Delta p = P_1 - P_2$ , Differenz von Eingangs- zu Ausgangsdruck

Manometer: siehe Kapitel Druckmessgeräte

PDF CAD  
www.aircom.net



Bestellbeispiel:  
RGDJ-04A