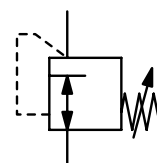


<b>Beschreibung</b>	Der Niederdruckregler ist manuell einstellbar. Die Ausführung R01-2/-3/-4 hat ein integriertes Sicherheitsventil, welches beim 1,5-fachen des max. Ausgangsdruckes öffnet. Daher ist der Regler bei Gasdruckregelung nicht in geschlossenen Räumen zu verwenden.
<b>Medium</b>	Druckluft, Propan, Butan oder andere neutrale Gase sowie Öl
<b>Eingangsdruk</b>	max. 16 bar bei R01-5/-6, max. 10 bar bei R01-2/-3/-4 und RL13-5, max. 6 bar bei RL13-0
<b>Genauigkeit</b>	bei min. Eingangsdruck und Volumenstrom < 5 % Druckabweichung vom Endwert bei max. Eingangsdruck und Volumenstrom < 15 % Druckabweichung vom Endwert bei max. Eingangsdruck ohne Volumenstrom < 25 % Druckabweichung vom Endwert
<b>Eigenluftverbrauch</b>	Der Druckregler hat keinen Eigenluftverbrauch.
<b>Einstellung</b>	keine Einstellmöglichkeit bei RL13-0 mit Drehknopf bei R01-5/-6: eine Wählscheibe ermöglicht 11 verschiedene, sichtbare und reproduzierbare stufenlos einstellbare Druckeinstellungen
<b>Rücksteuerung</b>	mit Knebel bei R01-2/-3/-4 und RL13-5: eine Kontermutter verhindert ungewollte Verstellung ohne Sekundärentlüftung
<b>Manometeranschluss</b>	G¼ einseitig, kein Manometeranschluss bei R01-5/-6 und RL13-0
<b>Werkstoffe</b>	Gehäuse: Zinkdruckguss Elastomere: NBR Innenteile: Messing



G¼ bis G¾  
25 ... 50/1400 mbar

Abmessungen	Volumen-	Eingangs-	Anschluss-	Druck-	Bestell-
A B ØT	strom	druck	gewinde	Regelbereich	Nummer
mm mm mm	l/min	empfohlen	G	mbar	

### Niederdruckregler R01-5/-6

Eingangsdruk max. 16 bar, nicht rücksteuerbar, kein Manometeranschluss					
100	68	68	13	2,5	G¼ 25 ... 50 R01-524-00
100	68	68	7	6,0	G¼ 20 ... 200 R01-524-05
100	68	68	26	6,0	G¼ 70 ... 200 R01-522-01
100	68	68	50	2,5	G¼ 30 ... 200 R01-524-06
100	68	68	7	2,5	G¼ 20 ... 1400 R01-524-08
103	50	83	40	6,0	G¾*1 350 ... 1400 R01-626
103	50	83	140	6,0	G¾*1 350 ... 1400 R01-627

### Niederdruckregler R01-2/-3/-4

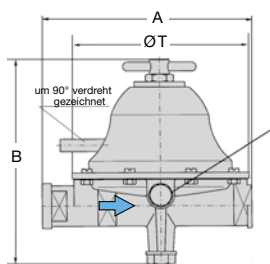
Eingangsdruk max. 10 bar, nicht rücksteuerbar					
138	127	117	140	2,5	G½ 20 ... 150 R01-411-01
138	127	117	140	2,5	G½ 20 ... 500 R01-211
160	136	145	280	2,5	G¾*2 50 ... 500 R01-321

### Niederdruckregler für Öl RL13

Eingangsdruk max. 6/10 bar, nicht rücksteuerbar					
65	32	59	0,3	max. 6	G¼ fest 100 RL13-001
65	70	68	3,0	max. 10	G¾*1 0 ... 2500 RL13-504

### Zubehör, lose beigelegt

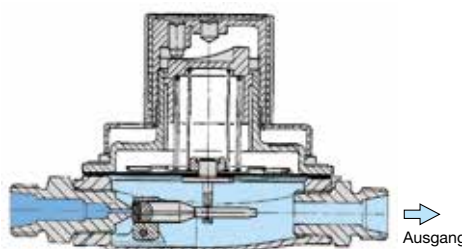
<b>Manometer</b>	Ø 50 mm, 0 ... 4 bar, G¼, Rohrfeder	für RL13-504	MA5002-04
	Ø 63 mm, 0 ... 250 mbar, G¼, Kapselfeder	für R01-411-01	MA6302-C3
	Ø 63 mm, 0 ... 0,6 bar, G¼, Rohrfeder	für R01-2/-3	MA6302-C6



R01-211/-321/-411

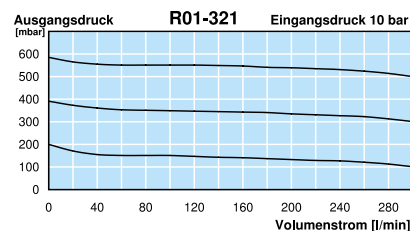
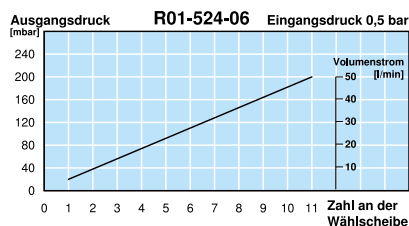
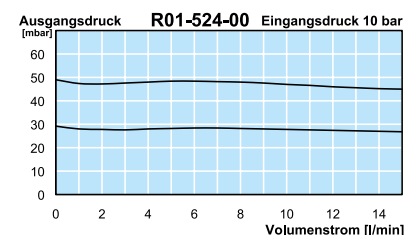
Mano G¼ rückseitig

Eingang



Schnittbild

Ausgang



\*1 G¼ eingangsseitig

\*2 G½ eingangsseitig

Manometer: siehe Kapitel Druckmessgeräte

PDF CAD  
www.aircom.net



Bestellbeispiel:  
R01-524-00