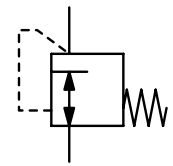


| | | | |
|---------------------------|---|--|--|
| Beschreibung | Der Niederdruckregler hat einen auf 50 mbar fest eingestellten Ausgangsdruck und ein integriertes Sicherheitsventil (Ausnahme: R01-415), welches bei ca. 130-150 mbar öffnet. Daher ist der Regler bei Gasdruckregelung nicht in geschlossenen Räumen zu verwenden. | | |
| Medium | Druckluft, Propan, Butan oder andere neutrale Gase | | |
| Eingangsdruck | max. 16 bar bei R01-415, R01-310/-405/-406, | max. 2,5 bar bei R01-319/-407/-604/-641 | |
| Genauigkeit | bei max. Eingangsdruck und Volumenstrom: < 15 % Druckabweichung vom Endwert | bei max. Eingangsdruck ohne Volumenstrom: < 25 % Druckabweichung vom Endwert | |
| | bei min. Eingangsdruck und Volumenstrom: < 5 % Druckabweichung vom Endwert | | |
| Eigenluftverbrauch | Der Druckregler hat keinen Eigenluftverbrauch. | | |
| Rücksteuerung | ohne Sekundärentlüftung | | |
| Manometeranschluss | G¼ einseitig, kein Manometeranschluss bei R01-319/-415 | | |
| Einbaulage | beliebig | | |
| Temperaturbereich | -20 °C bis 60 °C | | |
| Werkstoffe | Gehäuse: Zinkdruckguss, chromatiert | Innenteile: Messing | |
| | Elastomere: NBR | | |



G¼ und G½
50 mbar

| Abmessungen | Volumenstrom | Eingangsdruck | Anschlussgewinde | Ausgangsdruck | Bestellnummer |
|-------------|--------------|---------------|------------------|---------------|---------------|
| A B ØT | m³/h l/min | max. bar | G | mbar | |
| mm mm mm | | | | | |

| Niederdruckregler | | | | | Eingangsdruck max. 2,5 / 16 bar, nicht rücksteuerbar, 50 mbar fest eingestellt | R01 |
|-------------------|-----|-----|------|-----|--|---------------|
| 100 | 44 | 86 | 1,2 | 20 | 16 | G¼ 50 R01-415 |
| 138 | 92 | 118 | 3,0 | 50 | 2,5 | G½ 50 R01-604 |
| 138 | 92 | 118 | 4,8 | 80 | 2,5 | G½ 50 R01-407 |
| 138 | 117 | 118 | 9,6 | 160 | 2,5 | G½ 50 R01-641 |
| 160 | 133 | 145 | 19,8 | 330 | 2,5 | G½ 50 R01-319 |
| 138 | 92 | 118 | 3,0 | 50 | 16 | G½ 50 R01-405 |
| 138 | 92 | 118 | 4,8 | 80 | 16 | G½ 50 R01-406 |



R01-415



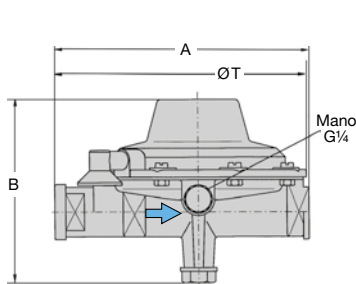
R01-319

Zubehör, lose beigelegt

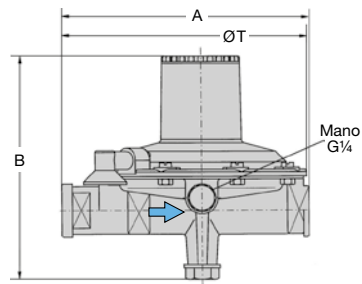
| | | | |
|------------------|--------------------------|--------------------|-----------|
| Manometer | Ø 63 mm, 0...60 mbar, G¼ | nicht R01-319/-415 | MA6302-B6 |
|------------------|--------------------------|--------------------|-----------|



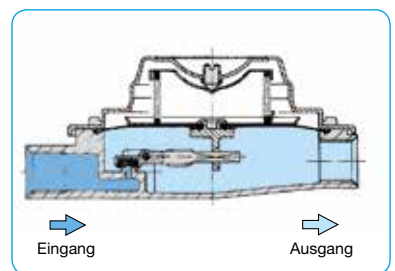
R01-406



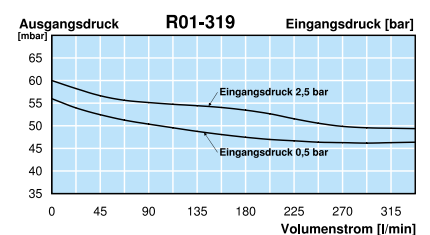
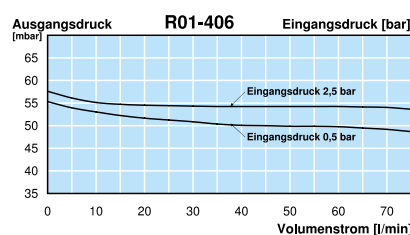
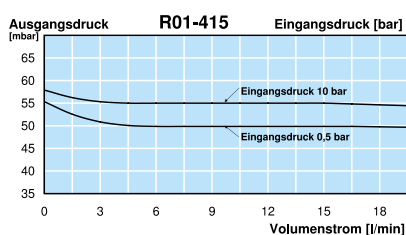
R01-405 / -406 / -604



R01-641



Schnittbild



Manometer: siehe Kapitel Druckmessgeräte

PDF CAD
www.aircom.net



Bestellbeispiel:
R01-415