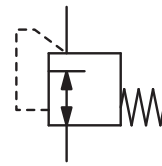


Beschreibung	Kleiner Membran-Niederdruckregler für sehr niedrige Ausgangsdrücke in wartungsfreier Ausführung.		
Medium	Druckluft, Erdgas, Stadtgas oder Flüssiggas ohne Zertifikat		
Eingangsdruck	max. 100 mbar		
Einstellung	nach Entfernung der Verschlusskappe kann der gewünschte Ausgangsdruck über eine Einstellschraube eingestellt werden.		
Rücksteuerung	ohne Sekundärentlüftung		
Manometeranschluss	Der Druckregler hat keinen Manometeranschluss.		
Einbaulage	beliebig		
Temperaturbereich	-15 °C bis 80 °C		
Werkstoffe	Gehäuse: Aluminiumdruckguss	Innentteile: Stahl und Aluminium	
	Elastomere: NBR		



G¹/₈ bis G³/₈
2,5... 9/30 mbar

Abmessungen	Nenn-	Volumen-	Eingangs-	Anschluss-	Druck-	Bestell-
A B C	weite	strom	druck	gewinde	Regelbereich	Nummer
mm mm mm	DN	l/min*1	max. mbar	G	mbar	

Miniatur-Niederdruckregler					Eingangsdruck max. 100 mbar, nicht rücksteuerbar, ohne Eigenluftverbrauch			R12
43	43	9	6	40	100	G $\frac{1}{8}$	2,5... 9	R12-01A
							7,0... 13	R12-01B
							10...20	R12-01C
							10...30	R12-01D
							20...30	R12-01E
61	54	13	8	100	100	G $\frac{1}{4}$	2,5... 9	R12-02A
							7,0... 13	R12-02B
							10...20	R12-02C
							10...30	R12-02D
							20...30	R12-02E
61	54	13	10	110	100	G $\frac{3}{8}$	2,5... 9	R12-03A
							7,0... 13	R12-03B
							10...20	R12-03C
							10...30	R12-03D
							20...30	R12-03E



R12-01A



R12-02D

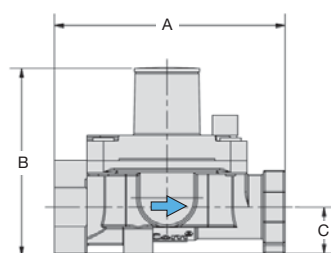
Zubehör, lose beigelegt

Vordruckregler

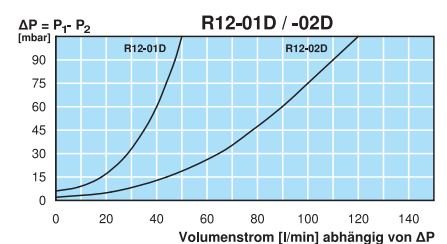
siehe R900



R12-01A



R12



*1 bei 100 mbar Eingangsdruck und 10 mbar Ausgangsdruck