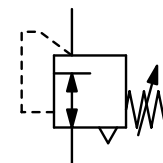


Beschreibung	Robuster, preiswerter Druckregler mit Membrane bei RD1 bis RD3 und Kolben bei RD4. Wandbefestigung über 2 Bohrungen im Körper bei RD1 bis RD3.
Medium	Druckluft oder neutrale Gase
Eingangsdruck	max. 30 bar, siehe Tabelle
Einstellung	mit rastbarem Drehknopf bei RD1 und RD2 mit Handrad bei RD3 mit Knebel bei RD4
Rücksteuerung	rücksteuerbar (Sekundärentlüftung), wahlweise nicht rücksteuerbar
Manometeranschluss	G $\frac{1}{4}$ beidseitig, G $\frac{1}{8}$ bei RD1
Einbaulage	beliebig
Temperaturbereich	-10 °C bis 50 °C bei RD1, RD2 und RD4 -20 °C bis 60 °C bei RD3
Werkstoffe	Gehäuse: Zinkdruckguss bei RD1, Aluminium bei RD2, RD3 und RD4 Federhaube: glasfaserverstärkter Kunststoff bei RD1, Nylon bei RD2, Aluminium bei RD3 und RD4 Elastomere: NBR Innentteile: Messing

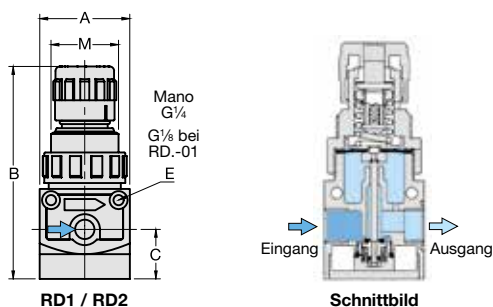


G $\frac{1}{4}$ bis G2

Abmessungen	K _v -Wert	Volumenstrom	P ₁ max.	Anschluss-gewinde	Druck-Regelbereich	Bestell-Nummer
A B C	(m ³ /h)	m ³ /h*1 l/min*1	bar	G	bar	
mm mm mm						

Druckregler							Eingangsdruck max. 20 / 30 bar, rücksteuerbar, ohne Manometer			RD1...RD4
40	95	22	0,3	27	450	20	G $\frac{1}{8}$	0,2...1,5 0,3...3,0 0,5...8,0 1,5... 15		RD1-01A RD1-01B RD1-01D RD1-01E
40	95	22	0,3	27	450	20	G $\frac{1}{4}$	0,2...1,5 0,3...3,0 0,5...8,0 1,5... 15		RD1-02A RD1-02B RD1-02D RD1-02E
64	151	48	1,5	108	1800	20	G $\frac{3}{8}$	0,2...1,5 0,3...3,0 0,5...8,0 1,5... 15		RD2-03A RD2-03B RD2-03D RD2-03E
64	151	48	1,5	108	1800	20	G $\frac{1}{2}$	0,2...1,5 0,3...3,0 0,5...8,0 1,5... 15		RD2-04A RD2-04B RD2-04D RD2-04E
130	187	54	3,0	195	3250	30	G $\frac{3}{4}$	0,2...1,5 0,3...3,0 0,5...8,0 1,5... 15		RD3-06A RD3-06B RD3-06D RD3-06E
130	187	54	3,0	195	3250	30	G1	0,2...1,5 0,3...3,0 0,5...8,0 1,5... 15		RD3-08A RD3-08B RD3-08D RD3-08E
241	187	54	3,0	195	3250	30	G1 $\frac{1}{4}$	0,2...1,5 0,3...3,0 0,5...8,0 1,5... 15		RD3-10A RD3-10B RD3-10D RD3-10E
241	187	54	3,0	195	3250	30	G1 $\frac{1}{2}$	0,2...1,5 0,3...3,0 0,5...8,0 1,5... 15		RD3-1AA RD3-1AB RD3-1AD RD3-1AE

Serie	D	Ø E	M
RD1	30	4,5	M30x1,5
RD2	51	5,5	M50x1,5
RD3	76	6,5	—
RD4	76	8,5	—



*1 bei 8 bar Eingangsdruck, 6 bar Ausgangsdruck und 1 bar Druckabfall
*2 02 = 0...2,5 bar, 04 = 0...4 bar, 10 = 0...10 bar, 16 = 0...16 bar



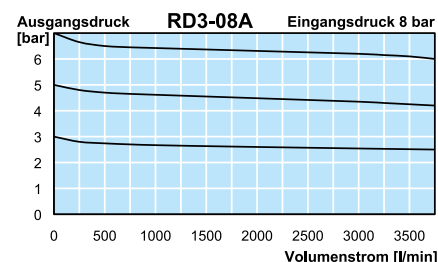
RD1



RD2



RD3-06/-08



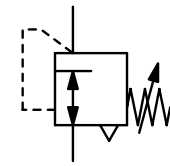
Manometer: siehe Kapitel Druckmessgeräte

PDF CAD
www.aircom.net



Bestellbeispiel:
RD1-01A

Beschreibung	Robuster, preiswerter Druckregler mit Membrane bei RD1 bis RD3 und Kolben bei RD4. Wandbefestigung über 2 Bohrungen im Körper bei RD1 bis RD3.
Medium	Druckluft oder neutrale Gase
Eingangsdruck	max. 30 bar, siehe Tabelle
Einstellung	mit rastbarem Drehknopf bei RD1 und RD2 mit Handrad bei RD3 mit Knebel bei RD4
Rücksteuerung	rücksteuerbar (Sekundärentlüftung), wahlweise nicht rücksteuerbar
Manometeranschluss	G $\frac{1}{4}$ beidseitig, G $\frac{1}{8}$ bei RD1
Einbaulage	beliebig
Temperaturbereich	-10 °C bis 50 °C bei RD1, RD2 und RD4 -20 °C bis 60 °C bei RD3
Werkstoffe	Gehäuse: Zinkdruckguss bei RD1, Aluminium bei RD2, RD3 und RD4 Federhaube: glasfaserverstärkter Kunststoff bei RD1, Nylon bei RD2, Aluminium bei RD3 und RD4 Elastomere: NBR Innenteile: Messing



G $\frac{1}{4}$ bis G2

Standard

2

Abmessungen	K _v -Wert	Volumenstrom	P ₁ max.	Anschluss-gewinde	Druck-Regelbereich	Bestell-Nummer
A B C	(m ³ /h)	m ³ /h*1 l/min*1	bar	G	bar	
mm mm mm						

Druckregler							Eingangsdruck max. 30 bar, rücksteuerbar, ohne Manometer		RD1...RD4
215	385	130	18,6	1320	22 000	30	G $\frac{1}{2}$	0,2...1,5 0,3...3,0 0,5...8,0 1,5... 15	RD4-12A RD4-12B RD4-12D RD4-12E
215	385	130	18,6	1320	22 000	30	G2	0,2...1,5 0,3...3,0 0,5...8,0 1,5... 15	RD4-16A RD4-16B RD4-16D RD4-16E



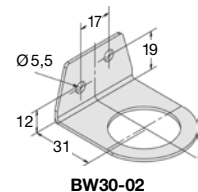
RD4
Zubehör Manometer

Wahlweise Ausführung, es ist der entsprechende Buchstabe hinzuzufügen

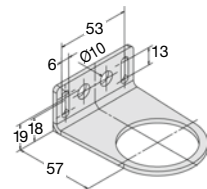
nicht rücksteuerbar	ohne Sekundärentlüftung	RD K
Betriebsdruck 30 bar	nicht für RD1	RD H

Zubehör, lose beigelegt

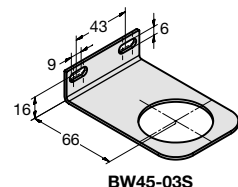
Manometer	Ø 40 mm, 0... ^{*2} bar, G $\frac{1}{8}$ Ø 50 mm, 0... ^{*2} bar, G $\frac{1}{4}$ Ø 63 mm, 0... ^{*2} bar, G $\frac{1}{4}$	für RD1 für RD2 für RD3 und RD4	MA4001-.. ^{*2} MA5002-.. ^{*2} MA6302-.. ^{*2}
Befestigungswinkel	aus Stahl	für RD1	BW30-02
Bef.-Mutter	aus Kunststoff	für RD1	M30x1,5K
Befestigungswinkel	aus Stahl	für RD2	BW50-03
Bef.-Mutter	aus Kunststoff	für RD2	M50x1,5K
Befestigungswinkel	aus Edelstahl	für RD3	BW45-03S
Bef.-Mutter	aus Edelstahl	für RD3	BW45-1,5S



BW30-02

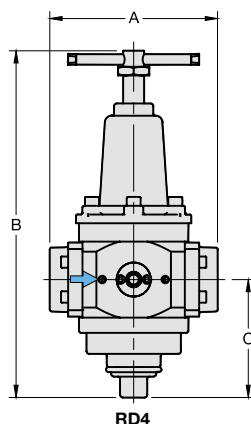


BW50-03

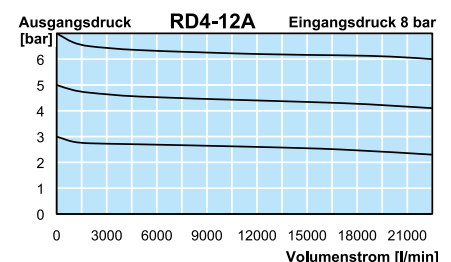


BW45-03S

Serie	D	Ø E	M
RD1	30	4,5	M30x1,5
RD2	51	5,5	M50x1,5
RD3	76	6,5	—
RD4	76	8,5	—



RD4



*1 bei 8 bar Eingangsdruck, 6 bar Ausgangsdruck und 1 bar Druckabfall
*2 02 = 0...2,5 bar, 04 = 0...4 bar, 10 = 0...10 bar, 16 = 0...16 bar

