

**Beschreibung** Membran-Druckregler in sehr robuster Ausführung, bewährte Baureihe. Besonders geeignet, wenn gleichbleibender Druck bei unterschiedlichem Volumenstrom gefordert wird.

**Medium** Druckluft oder neutrale Gase

**Eingangsdruk** max. 21 bar

**Eigenluftverbrauch** Ab G2 hat der Druckregler einen Eigenluftverbrauch von ca. 0,1 l/min.

**Einstellung** mit Knebel, eine Kontermutter verhindert ungewollte Verstellung mit verrastbarem Einstellknopf des Steuerdruckreglers, ab G2 wahlweise mit Handrad bis G½, für Schalttafeleinbau

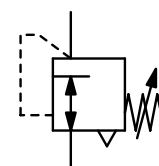
**Rücksteuerung** rücksteuerbar (Sekundärentlüftung), wahlweise nicht rücksteuerbar

**Manometeranschluss** G¼ beidseitig, Verschlusschrauben werden mitgeliefert

**Temperaturbereich** 0 °C bis 50 °C, bei entsprechend aufbereiteter Druckluft bis -30 °C

**Werkstoffe** Gehäuse: Zinkdruckguss  
Innentteile: Messing  
Membrane: NBR  
Bodenschraube: Nylon, verstärkt

**Einbaulage** beliebig



G¼ bis G3

Abmessungen			Kv-Wert	Volumenstrom		Anschlussgewinde	Druck-Regelbereich	Bestell-Nummer
A	B	C						
mm	mm	mm	(m³/h)	m³/h*1	l/min*1	G	bar	

„Standard“-Druckregler				Eingangsdruck max. 21 bar, rücksteuerbar, ohne Manometer		R119		
70	157	35	1,5	150	2500	G¼	0,2 ... 1,8 0,2 ... 4,0 0,3 ... 9,0 0,5 ... 17	R119-02A R119-02B R119-02C R119-02D
70	157	35	1,7	168	2800	G¾	0,2 ... 1,8 0,2 ... 4,0 0,3 ... 9,0 0,5 ... 17	R119-03A R119-03B R119-03C R119-03D
83	172	38	3,6	360	6000	G½	0,2 ... 1,8 0,2 ... 4,0 0,3 ... 9,0 0,5 ... 17	R119-04A R119-04B R119-04C R119-04D
113	265	49	5,4	540	9000	G¾	0,3 ... 9,0 0,5 ... 17	R119-06C R119-06D
113	265	49	6,0	600	10000	G1	0,3 ... 9,0 0,5 ... 17	R119-08C R119-08D



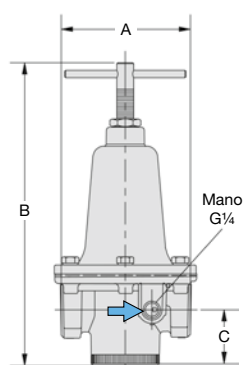
R119-04



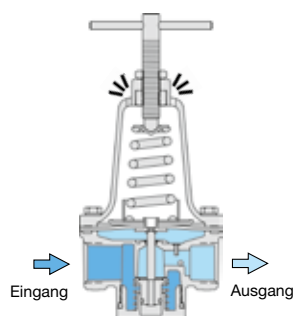
R119-06



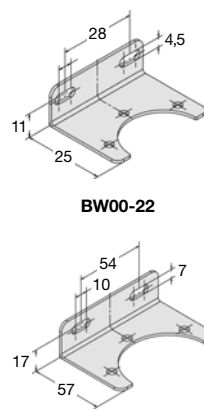
R119-08  
Zubehör Manometer



R119-02 ... -12

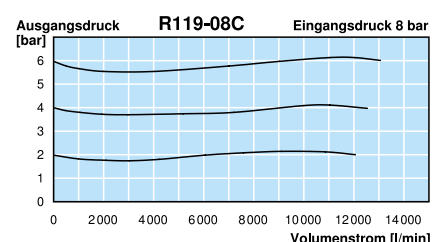
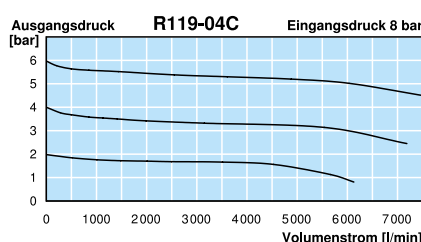
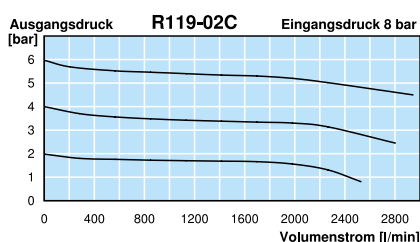


Schnittbild



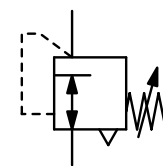
BW00-22

BW00-23



\*1 bei 8 bar Eingangsdruck, 6 bar Ausgangsdruck und 1 bar Druckabfall

<b>Beschreibung</b>	Membran-Druckregler in sehr robuster Ausführung, bewährte Baureihe. Besonders geeignet, wenn gleichbleibender Druck bei unterschiedlichem Volumenstrom gefordert wird. Ab G2 ist es ein vorgesteuerter Kolben-Druckregler, mit einer ausgezeichneten Regelkennlinie.		
<b>Medium</b>	Druckluft oder neutrale Gase		
<b>Eingangsdruck</b>	max. 21 bar		
<b>Eigenluftverbrauch</b>	Ab G2 hat der Druckregler einen Eigenluftverbrauch von ca. 0,1 l/min.		
<b>Einstellung</b>	mit Knebel, eine Kontermutter verhindert ungewollte Verstellung mit verrastbarem Einstellknopf des Steuerdruckreglers, ab G2 wahlweise mit Handrad bis G½, für Schalttafeleinbau		
<b>Rücksteuerung</b>	rücksteuerbar (Sekundärentlüftung), wahlweise nicht rücksteuerbar		
<b>Manometeranschluss</b>	G¼ beidseitig, Verschlusschrauben werden mitgeliefert		
<b>Temperaturbereich</b>	0 °C bis 50 °C, bei entsprechend aufbereiteter Druckluft bis -30 °C		
<b>Werkstoffe</b>	Gehäuse: Zinkdruckguss, bei G3 Aluminium Membrane: NBR		
	<b>Einbaulage</b>	beliebig	
	<b>Innentteile:</b>	Messing	
	<b>Bodenschraube:</b>	Nylon, verstärkt	



G¼ bis G3

Standard

2

Abmessungen	Kv-	Volumen-	Anschluss-	Druck-	Bestell-
A B C	Wert	strom	gewinde	Regelbereich	Nummer
mm mm mm	(m³/h)	m³/h*1 l/min*1	G	bar	

„Standard“-Druckregler							Eingangsdruck max. 21 bar, rücksteuerbar, ohne Manometer		R119
126	275	48	7,2	720	12 000	G1½	0,3 ... 9,0		R119-12C
							0,5 ... 17		R119-12D
186	300	79	35,4	2520	42 000	G2	0,2 ... 1,8		R119-16A
							0,2 ... 4,0		R119-16B
							0,3 ... 9,0		R119-16C
							0,5 ... 17		R119-16D
186	300	79	37,1	2640	44 000	G2½	0,2 ... 1,8		R119-20A
							0,2 ... 4,0		R119-20B
							0,3 ... 9,0		R119-20C
							0,5 ... 17		R119-20D
214	360	95	56,0	6600	110 000	G3	0,2 ... 1,8		R119-24A
							0,2 ... 4,0		R119-24B
							0,3 ... 9,0		R119-24C
							0,5 ... 17		R119-24D



R119-12  
Zubehör Manometer



R119-16  
Zubehör Manometer



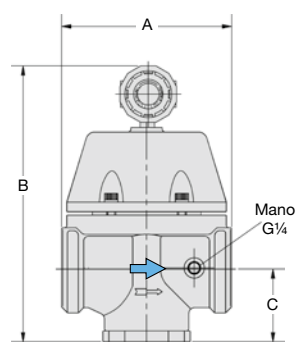
R119-16CF1  
Zubehör Manometer

## Wahlweise Ausführung, es ist der entsprechende Buchstabe hinzuzufügen

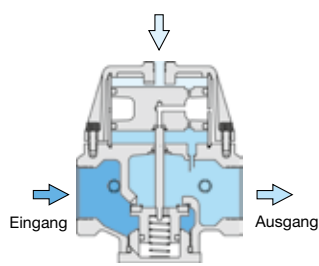
<b>NPT</b>	Anschlussgewinde	R119-...N
<b>nicht rücksteuerbar</b>	ohne Sekundärentlüftung	für G¼ bis G2½ R119-...K
		für G3 R119-24.K
<b>FKM-Elastomere</b>		für G¼ bis G1½ R119-...X64
		für G3 R119-24.X64
<b>Schalttafeleinbau</b>	mit Handrad, Lochdurchmesser 16 mm	für G¼ bis G½ R119-...P
<b>Flanschanschluss</b>	siehe Kapitel Edelstahlgeräte / Flansche	R119-...F.
<b>labsfrei</b>	geeignet für Lackieranlagen	R119-...LA

## Zubehör, lose beigelegt

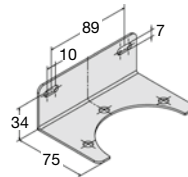
<b>Manometer</b>	Ø 50 mm, 0...*2 bar, G¼	für G¼ bis G½ MA5002-...*2
	Ø 63 mm, 0...*2 bar, G¼	für G¾ bis G2½ MA6302-...*2
<b>Befestigungswinkel</b>	aus Stahl	für G¼ und G¾ BW00-22
		für G½ BW00-23
		für G¾ bis G1½ BW00-24



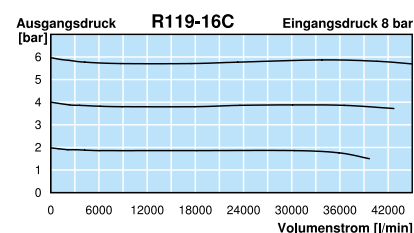
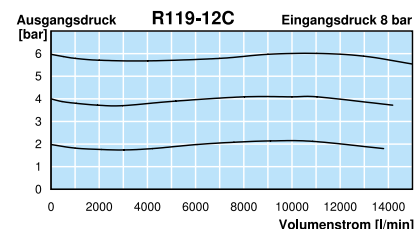
R119-16/-20



Schnittbild



BW00-24



\*1 bei 8 bar Eingangsdruck, 6 bar Ausgangsdruck und 1 bar Druckabfall  
\*2 02 = 0...2,5 bar, 04 = 0...4 bar, 06 = 0...6 bar, 10 = 0...10 bar, 16 = 0...16 bar

Manometer: siehe Kapitel Druckmessgeräte

PDF CAD  
www.aircom.net



Bestellbeispiel:  
R119-12C