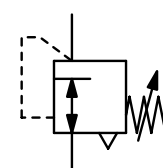


Beschreibung	Modularer Membran-Druckregler, der mit allen anderen Geräten der gleichen Serie ohne Doppelnippel verblockt werden kann. Seine sensible Rollmembrane erlaubt gute Druckkonstanz.		
Medium	Druckluft, neutrale Gase oder Flüssigkeiten		
Eingangsdruck	max. 12,5 bar, max. 10 bar bei R035, max. 16 bar bei R042		
Einstellung	mit verrastbarem Einstellknopf, ohne Rastung bei R035		
Rücksteuerung	rücksteuerbar (Sekundärentlüftung), wahlweise nicht rücksteuerbar		
Manometeranschluss	G½ beidseitig, G¼ beidseitig bei R095, eine Verschlusschraube wird mitgeliefert		
Einbaulage	beliebig		
Temperaturbereich	0 °C bis 50 °C		
Werkstoffe	Gehäuse: Nylon, POM bei R035 und R042 Elastomere: NBR Innentteile: Messing Gewindeinsatz: Messing		



G½ bis G1

Standard

2

Abmessungen	Kv-Wert	Volumenstrom	Anschlussgewinde	Druck-Regelbereich	Bestell-Nummer
A B C	Wert	m³/h*1 l/min*1	G	bar	
mm mm mm	(m³/h)				

Druckregler					Eingangsdruck max. 12,5 bar, Serie R035 max. 10 bar, Serie R042 max. 16 bar rücksteuerbar, ohne Manometer					R0
36	61	12	0,11	15	250	G½	0 ... 6	0 ... 6	R035-01B	
für Batteriemontage, s. auch Katalogblatt „Druckregler m. durchgehender Versorgung“										R035-01RB
42	102	20	0,36	51	850	G¼	0 ... 4	0 ... 8	R042-02B	
							0 ... 12		R042-02C	
									R042-02D	
52	129	38	0,59	84	1400	G¾	0 ... 4	0 ... 8	R050-03B	
							0 ... 12		R050-03C	
									R050-03D	
52	129	38	0,63	90	1500	G½	0 ... 4	0 ... 8	R052-04B	
							0 ... 12		R052-04C	
									R052-04D	
63	145	42	1,0	138	2300	G½	0 ... 4	0 ... 8	R075-04B	
							0 ... 12		R075-04C	
									R075-04D	
137	145	42	1,0	144	2400	G¾	0 ... 4	0 ... 8	R080-06B	
							0 ... 12		R080-06C	
									R080-06D	
115	222	48	6,3	900	15000	G1	0 ... 4	0 ... 8	R095-08B	
							0 ... 12		R095-08C	
									R095-08D	



R035



R042



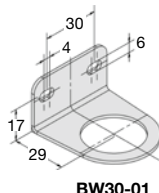
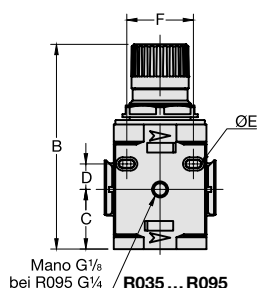
R095

Wahlweise Ausführung, es ist der entsprechende Buchstabe hinzuzufügen

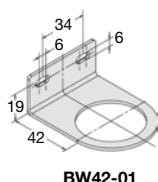
nicht rücksteuerbar ohne Sekundärentlüftung, auch für Flüssigkeiten geeignet R0 ... -0 ... K

Zubehör, lose beigelegt

Manometer	Ø 23 mm, 0... ^{*2} bar, G½, max. 12 bar Ø 40 mm, 0... ^{*2} bar, G½ Ø 50 mm, 0... ^{*2} bar, G½ Ø 63 mm, 0... ^{*2} bar, G¼	für R035 für R042 für R050 bis R080 für R095	MA2301-...^{*2} MA4001-...^{*2} MA5001-...^{*2} MA6302-...^{*2}
Befestigungswinkel	aus Stahl, Befestigungsmutter am Gerät	für R042 für R050 bis R080 für R095	BW30-01 BW42-01 BW00-02
Befestigungssatz	aus Stahl	für R035	C350100018



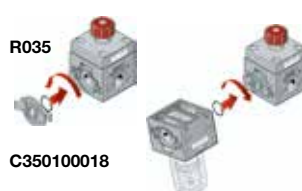
BW30-01



BW42-01

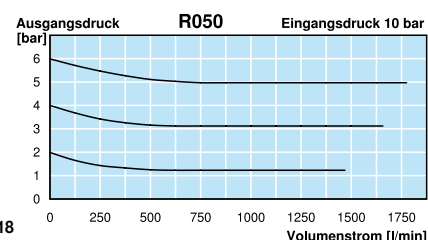
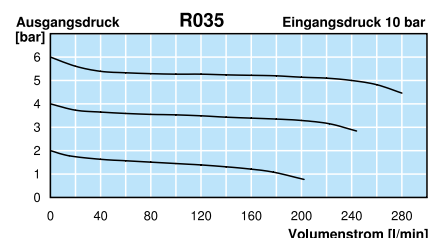


R035-01RB Batteriemontage



C350100018

R035 Verblockung mit Drehclips C350100018



*1 bei 10 bar Eingangsdruck, 6 bar Ausgangsdruck und 1 bar Druckabfall
*2 04 = 0...4 bar, 06 = 0...6 bar, 10 = 0...10 bar, 16 = 0...16 bar

Zubehör und Befestigungswinkel: siehe Kapitel Wartungseinheiten
Manometer: siehe Kapitel Druckmessgeräte

PDF CAD
www.aircom.net



Bestellbeispiel:
R035-01B