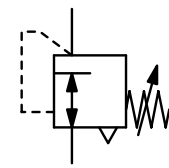


Beschreibung	Kolben-Druckregler in modularer Blockbauweise mit auswechselbaren Gewindeanschlussstücken. Verblockbar mit Filter oder Öler ohne Verwendung von Doppelnippel. Jedes „Maxi“-Gerät kann aus einer starren Verrohrung genommen werden. Es sind hierfür lediglich die beiden Befestigungsbolzen an den Gewindestücken zu entfernen.
Medium	Druckluft oder neutrale Gase
Eingangsdruck	max. 21 bar
Einstellung	mit verrastbarem Einstellknopf bei R20 mit Knebel bei R21, eine Kontermutter verhindert ungewollte Verstellung
Rücksteuerung	rücksteuerbar (Sekundärentlüftung), wahlweise nicht rücksteuerbar
Manometeranschluss	G $\frac{1}{4}$ beidseitig, Verschlusschrauben werden mitgeliefert
Einbaulage	beliebig
Temperaturbereich	0 °C bis 50 °C bei R20 0 °C bis 80 °C bei R21
Werkstoffe	Gehäuse: Zinkdruckguss Federhaube: Zinkdruckguss, Einstellknopf aus glasfaserverstärktem Kunststoff Elastomere: NBR Innentelle: Messing und Kunststoff



G $\frac{1}{4}$ bis G1

Abmessungen	K _v -Wert	Volumenstrom	Anschlussgewinde	Druck-Regelbereich	Bestell-Nummer
A B C	(m ³ /h)	m ³ /h*1 l/min*1	G	bar	
mm mm mm					

„Maxi“-Druckregler				Eingangsdruck max. 21 bar, rücksteuerbar, ohne Manometer		R20	
89	162	38	3,4	240	4000	G $\frac{1}{4}$	0,2 ... 1,8 0,2 ... 4,0 0,3 ... 9,0 0,5 ... 17 R20-02A R20-02B R20-02C R20-02D
89	162	38	4,2	300	5000	G $\frac{3}{8}$	0,2 ... 1,8 0,2 ... 4,0 0,3 ... 9,0 0,5 ... 17 R20-03A R20-03B R20-03C R20-03D
89	162	38	5,2	372	6200	G $\frac{1}{2}$	0,2 ... 1,8 0,2 ... 4,0 0,3 ... 9,0 0,5 ... 17 R20-04A R20-04B R20-04C R20-04D
111	162	38	6,1	432	7200	G $\frac{3}{4}$	0,2 ... 1,8 0,2 ... 4,0 0,3 ... 9,0 0,5 ... 17 R20-06A R20-06B R20-06C R20-06D
111	162	38	6,3	450	7500	G1	0,2 ... 1,8 0,2 ... 4,0 0,3 ... 9,0 0,5 ... 17 R20-08A R20-08B R20-08C R20-08D



R20
Zubehör Manometer



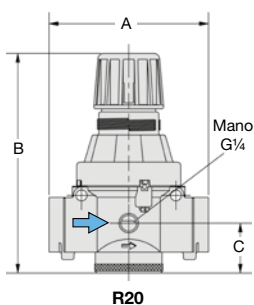
R21
Zubehör Manometer

Wahlweise Ausführung, es ist der entsprechende Buchstabe hinzuzufügen

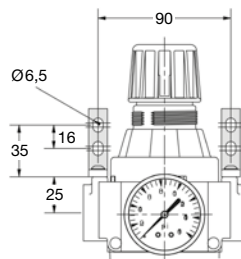
Knebel	einschließlich Kontermutter	R21-0 ..
NPT	Anschlussgewinde	R2 .-0 .. N
nicht rücksteuerbar	ohne Sekundärentlüftung	R2 .-0 .. K

Zubehör, lose beigelegt

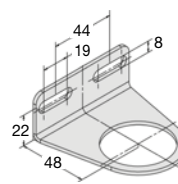
Manometer	Ø 63 mm, 0...*2 bar, G $\frac{1}{4}$ bis 16 bar	MA6302-...*2
	Ø 63 mm, 0...25 bar, G $\frac{1}{4}$ bis 25 bar	MA6302-...25
Befestigungswinkel	Montage an der Federhaube	BW45-02
Befestigungsmutter	aus Kunststoff	M45x1,5K
	aus Aluminium	M45x1,5A
Befestigungssatz	aus Stahl	MK20-0100



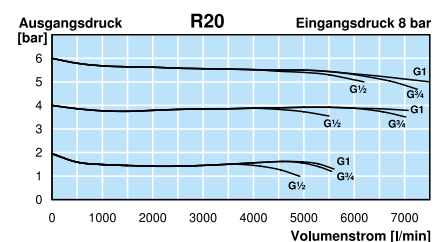
R20



MK20-0100



BW45-02



*1 bei 8 bar Eingangsdruck, 6 bar Ausgangsdruck und 1 bar Druckabfall
*2 02 = 0...2,5 bar, 04 = 0...4 bar, 10 = 0...10 bar, 25 = 0...25 bar

Manometer: siehe Kapitel Druckmessgeräte

PDF CAD
www.aircom.net



Bestellbeispiel:
R20-02A