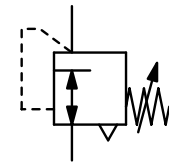


Beschreibung	Vorgesteuerter, sehr genauer Kolben-Druckregler, für Schalttafeleinbau geeignet. Drehknopf mit integrierter mechanischer Druckanzeige. 270° für die Druckeinstellung. Druckluft		
Medium	max. 21 bar, jedoch mindestens 1 bar über den geregelten Ausgangsdruck.		
Eingangsdruck	max. 1,4 l/min, abhängig vom Ausgangsdruck bei R21, R31 und R41, kein Eigenluftverbrauch bei R11		
Eigenluftverbrauch	Schnelleinstellung des Druckes mit Handradeinstellung über 0...270°. Druckeinstellung proportional zur Handeinstellung mit Anzeige in bar und psi. Durch eine Nockenscheibe, die nachträglich unter das Mano-Handrad montiert werden kann, lässt sich der Regelbereich begrenzen. Begrenzt werden kann: der obere Druck, der untere Druck oder der Einstellbereich nach oben und unten.		
Einstellung	mit Sekundärentlüftung		
Rücksteuerung	R1/4" beidseitig, kein Manometeranschluss bei R11		
Manometeranschluss	0 °C bis 65 °C		
Temperaturbereich	Gehäuse: Zinkdruckguss		
Werkstoffe	O-Ringe: NBR		
Einbaulage	beliebig		
	Stößel:	Azetal	
	Ventilsitz:	Azetal, Messing und NBR	



G¹/₄ bis G2
Schnell-Druckeinstellung

Abmessungen	K _v -Wert	Volumenstrom	Anschluss-gewinde	Druck-Regelbereich	Bestell-Nummer
A B C	(m³/h)	m³/h*1 l/min*1	G	bar	
mm mm mm					

Mano-Druckregler R11...R41

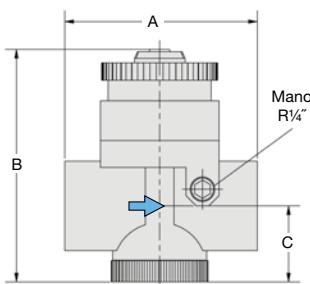
Eingangsdruck max. 21 bar, rücksteuerbar, mit Eigenluftverbrauch, Druckanzeige im Handrad						R11...R41	
66	71	10	0,02	1,2	20	G ¹ / ₄	0 ... 3 0 ... 11 R11-C2-L R11-C2-O
81	104	24	2,5	180	3000	G ¹ / ₄	0 ... 3 0 ... 11 R21-C2-L R21-C2-O
81	104	24	3,8	270	4500	G ³ / ₈	0 ... 3 0 ... 11 R21-C3-L R21-C3-O
81	104	43	4,2	300	5000	G ¹ / ₂	0 ... 3 0 ... 11 R21-C4-L R21-C4-O
109	132	43	6,8	480	8000	G ³ / ₈	0 ... 3 0 ... 11 R31-C6-L R31-C6-O
109	132	43	7,6	540	9000	G1	0 ... 3 0 ... 11 R31-C8-L R31-C8-O
135	173	71	18,5	1320	22000	G1 ¹ / ₂	0 ... 3 0 ... 11 R41-CB-L R41-CB-O
135	173	71	20,0	1440	24000	G2	0 ... 3 0 ... 11 R41-CC-L R41-CC-O

Wahlweise Ausführung, es ist der entsprechende Buchstabe hinzuzufügen

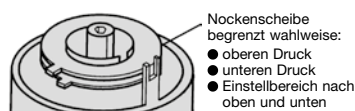
Verstellsicherung RRP-95-585 R. 1-C . - T

Zubehör, lose beigelegt

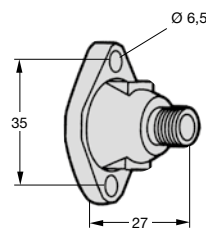
Manometer Ø 50 mm, 0...*2 bar, G¹/₄ für R21 bis R41 **MA5002-..*2**
Befestigungswinkel im rücks. Manometeranschluss zu befestigen für R21 bis R41 **RRP-95-590**



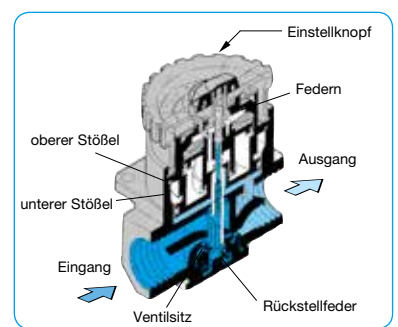
R11...R41



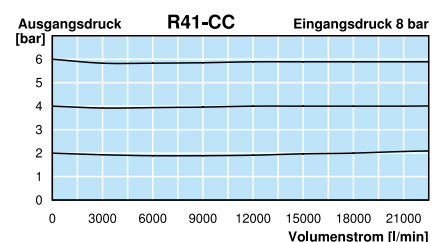
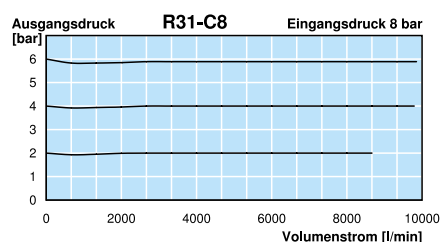
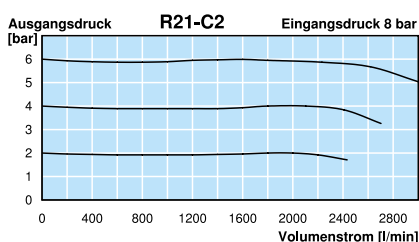
Verstellsicherung
RRP-95-585



Befestigungswinkel
RRP-95-590



Schnittbild



*1 bei 8 bar Eingangsdruck, 6 bar Ausgangsdruck und 1 bar Druckabfall
*2 04 = 0...4 bar, 16 = 0...16 bar

Manometer: siehe Kapitel Druckmessgeräte

PDF CAD
www.aircom.net

Bestellbeispiel:
R11-C2-L