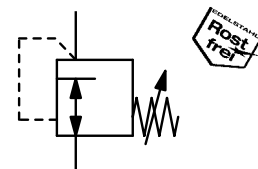


Beschreibung	Präzisions-Niederdruckregler mit großer Membrane, komplett aus Edelstahl.
Medium	Druckluft oder Gase
Eingangsdruck	max. 7 bar, min. 1 bar
Eigenluftverbrauch	Der Niederdruckregler hat keinen Eigenluftverbrauch.
Einstellung	mit Einstellschraube bei R3100-04, -06 bis -1A (A,B,C), -12 und -16 mit Knebel bei R3100-06 bis -1A (D,E) eine Kontermutter verhindert ungewollte Verstellung ohne Sekundärentlüftung
Rücksteuerung	beliebig
Manometeranschluss	G¼ beidseitig, 1 Verschlusschraube wird mitgeliefert
Einbaulage	0 °C bis 80 °C, FKM oder EPDM
Temperaturbereich	0 °C bis 130 °C, Hochtemperaturausführung, bei entsprechend aufbereiteter Druckluft bis -20 °C oder Tieftempaturausführung bis -40 °C
Werkstoffe	Gehäuse: Edelstahl 316L, W.-Nr. 1.4404 Membrane: PTFE auf NBR-Träger
	O-Ringe: FKM Innentelle: Edelstahl 316L, W.-Nr. 1.4404



G½ bis G2
5 ... 45/3000 mbar

Abmessungen	K _v -Wert	Volumenstrom	Eingangsdruck	Anschluss-gewinde	Druck-Regelbereich	Bestell-Nummer
A B C	(m³/h)	m³/h*1 l/min*1	max. bar	G	mbar	
mm mm mm						

Niederdruckregler							aus Edelstahl, Eingangsdruck max. 7 bar, nicht rücksteuerbar, PTFE-Membrane und FKM-O-Ring				R3100
80	177	37	0,4	60	1000	6	G½*2	5 ...	45		R3100-04A
								20 ...	200		R3100-04C
								150 ...	700		R3100-04D
161	217	68	1,8	180	3000	7	G¾	5 ...	45		R3100-06A
								10 ...	120		R3100-06B
								10 ...	400		R3100-06C
161	296	53						15 ...	700		R3100-06D
								200 ...	1200		R3100-06E
161	217	68	1,8	180	3000	7	G1	5 ...	45		R3100-08A
								10 ...	120		R3100-08B
								10 ...	400		R3100-08C
161	296	53						15 ...	700		R3100-08D
								200 ...	1200		R3100-08E
265	217	68	1,8	180	3000	7	G1¼	5 ...	45		R3100-10A
								10 ...	120		R3100-10B
								10 ...	400		R3100-10C
265	296	53						15 ...	700		R3100-10D
								200 ...	1200		R3100-10E
265	217	68	1,8	180	3000	7	G1½	5 ...	45		R3100-1AA
								10 ...	120		R3100-1AB
								10 ...	400		R3100-1AC
265	296	53						15 ...	700		R3100-1AD
								200 ...	1200		R3100-1AE
171	431	97	5,7	480	8000	6	G1½	20 ...	50		R3100-12A
171	467	97						50 ...	150		R3100-12B
171	430	97						150 ...	300		R3100-12D
								300 ...	3000		R3100-12G
171	431	97	5,7	480	8000	6	G2	20 ...	50		R3100-16A
171	467	97						50 ...	150		R3100-16B
171	430	97						150 ...	300		R3100-16D
								300 ...	3000		R3100-16G



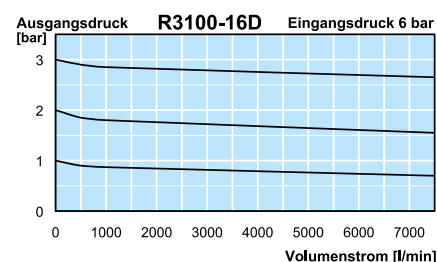
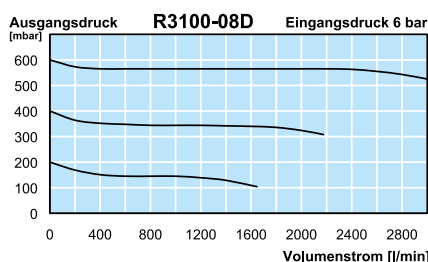
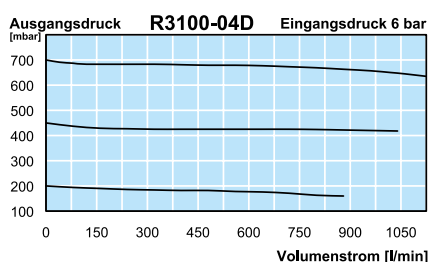
R3100-04
Zubehör Manometer



R3100-06/-08/-10/-1A
Zubehör Manometer



R3100-12/-16
Zubehör Manometer



*1 bei 6 bar Eingangsdruck und 1 bar bzw. 0,7 bar (-04) Ausgangsdruck

*2 Gewinde am Ausgang G¾

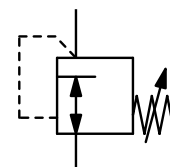
Manometer: siehe Kapitel Druckmessgeräte

PDF CAD
www.aircom.net



Bestellbeispiel:
R3100-04A

Beschreibung	Präzisions-Niederdruckregler mit großer Membrane, komplett aus Edelstahl.		
Medium	Druckluft oder Gase		
Eingangsdruck	max. 7 bar, min. 1 bar		
Eigenluftverbrauch	Der Niederdruckregler hat keinen Eigenluftverbrauch.		
Einstellung	mit Einstellschraube bei R3100-04, -06 bis -1A (A,B,C), -12 und -16 mit Knebel bei R3100-06 bis -1A (D,E) eine Kontermutter verhindert ungewollte Verstellung ohne Sekundärentlüftung		
Rücksteuerung	beliebig		
Manometeranschluss	G¼ beidseitig, 1 Verschlusschraube wird mitgeliefert		
Einbaulage	beliebig		
Temperaturbereich	0 °C bis 80 °C, FKM oder EPDM 0 °C bis 130 °C, Hochtemperatursausführung, bei entsprechend aufbereiteter Druckluft bis -20 °C oder Tieftemperatursausführung bis -40 °C		
Werkstoffe	Gehäuse: Edelstahl 316L, W.-Nr. 1.4404 Membrane: PTFE auf NBR-Träger		
	O-Ringe: FKM	Innentelle: Edelstahl 316L, W.-Nr. 1.4404	



G½ bis G2
5 ... 45/3000 mbar

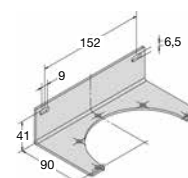
Abmessungen	Kv-	Volumen-	Eingangs-	Anschluss-	Druck-	Bestell-
A B C	Wert	strom	druck	gewinde	Regelbereich	Nummer
mm mm mm	(m³/h)	m³/h*1 l/min*1	max. bar	G	mbar	

Wahlweise Ausführung, es ist der entsprechende Buchstabe hinzuzufügen

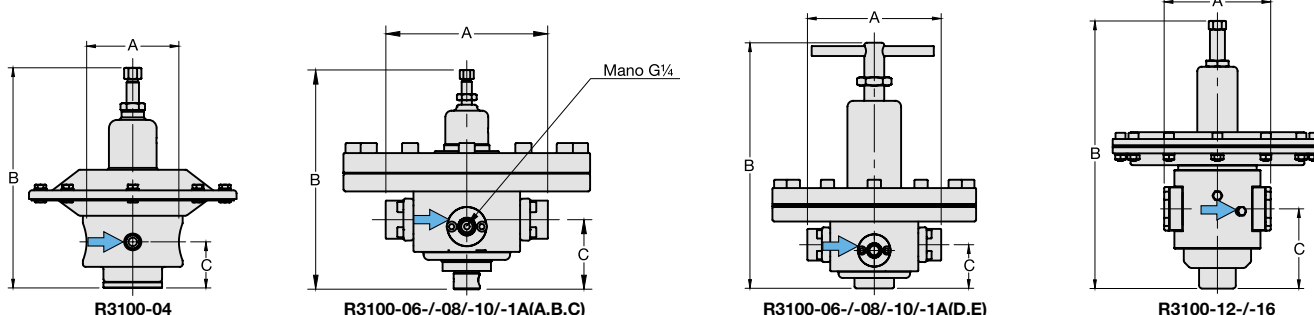
NPT	Anschlussgewinde	R3100- ... N
EPDM-O-Ring		R3100- ... E
EPDM-O-Ring	FDA-Zulassung	R3100- ... TD
bis -40 °C	Tieftemperatursausführung	ab G¼ (02) R3100- ... X51
bis 130 °C	Hochtemperatursausführung	ab G¼ (02) R3100- ... X54
Ammoniak	NH ₃	R3100- ... 02
Kohlendioxid	CO ₂	R3100- ... 03
Argon	Ar	R3100- ... 05
Stickstoff	N ₂	R3100- ... 07
Helium	He	R3100- ... 09
Wasserstoff	H ₂	R3100- ... 11
Methan	CH ₄	R3100- ... 13
Erdgas *3		R3100- ... 14
Sauerstoff	O ₂	R3100- ... 15
Propan	C ₃ H ₈	R3100- ... 16
Lachgas	N ₂ O	R3100- ... 17
Flanschanschluss	siehe Kapitelende/Flansche	R3100- ... F

Zubehör, lose beigelegt

Manometer	Ø 63 mm, 0 ... *4 mbar, G¼, Kapselfeder	bis 600 mbar	MS6302-... *4
	Ø 63 mm, 0 ... *5 bar, G¼, Rohrfeder	ab 1 bar	MS6302-... *5
Anschlussteile Mano		für G½	AM-03S
Befestigungswinkel		für G½	BW00-26S



BW00-26S



*1 bei 6 bar Eingangsdruck und 1 bar bzw. 0,7 bar (-04) Ausgangsdruck

*4 B6 = 0...60 mbar, C3 = 0...250 mbar, C4 = 0...400 mbar, C6 = 0...600 mbar

*3 ohne DVGW-Zulassung

*5 02 = 0...2 bar, 04 = 0...4 bar, 06 = 0...6 bar

Manometer: siehe Kapitel Druckmessgeräte

PDF CAD
www.aircom.net



Bestellbeispiel:
MS6302-B6