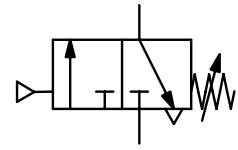


<b>Beschreibung</b>	Kleiner Druck- und Vakuumschalter mit pneumatischem Ausgangssignal. Der verwendete Kunststoff entspricht den FDA-Vorschriften und ist für Wasser und Nahrungsmittel zugelassen.		
<b>Medium</b>	5 µm gefilterte Druckluft		
<b>Schaltventil</b>	vorgesteuertes 3/2-Wegeventil normal offen (NO) oder normal geschl. (NC) aus Nylon mit Alu-Stößel und NBR		
<b>Genauigkeit</b>	Versorgungsdruck:	1,4...8 bar, Entlüftung nicht gefasst	
	Eigenluftverbrauch:	max. 0,3 l/min bei 2 bar Versorgungsdruck bzw. 0,7 l/min bei 7 bar Versorgungsdruck	
	Pneumatischer Anschluss:	Schnellsteckanschluss für Schlauch-Außendurchmesser 4 mm (5/32")	
	Volumenstrom:	70 l/min bei 7 bar, Nennweite DN0,2, K <sub>v</sub> =0,05	
	Schaltzeit:	64 ms bei 6 bar Versorgungsdruck	
<b>Temperaturbereich</b>	Druckschalter:	bei Änderung des Eingangsdruckes um 0,7 bar: < 7 mbar Druckabweichung	
	Vakuumschalter:	bei Änderung des Eingangsdruckes um 0,3 bar: < 3 mbar Druckabweichung	
<b>Werkstoffe</b>	Gehäuse:	Polysulfon	Einbaulage: beliebig
	Membrane:	Polyurethan nicht medienberührte Teile:	Feder: Edelstahl Nylon, Nylon mit Kohlefaser, Azetal



**70 ... 350 mbar / 7 bar  
-30 ... -170 / -850 mbar**

Beschreibung	Versorgungsdruck des Schaltventils	Hysterese typ. mbar	Hysterese max. mbar	Überdruck max. bar	Druck-Messbereich bar	Bestell-Nummer
--------------	------------------------------------	---------------------	---------------------	--------------------	-----------------------	----------------

**Schalter mit pneumatischem Ausgang, NO <sup>1/8" NPTa, Hilfsdruck 1,4...8 bar</sup> PP / VP700**

<b>Druckschalter</b>	1,4 ... 8 bar	15	30	2	0,07 ... 0,35	<b>PP700- 5PT</b>
	NO	20	40	4	0,07 ... 1,0	<b>PP700- 15PT</b>
		20	70	4	0,07 ... 2,1	<b>PP700- 30PT</b>
		35	140	8	0,20 ... 4,2	<b>PP700- 60PT</b>
		50	240	8	0,35 ... 7,0	<b>PP700-100PT</b>
<b>Vakuumschalter</b>	1,4 ... 8 bar	15	35	-1	-0,03 ... -0,17	<b>VP700- 5PT</b>
	NO	20	40	-1	-0,03 ... -0,34	<b>VP700- 10PT</b>
		35	70	-1	-0,07 ... -0,85	<b>VP700- 30PT</b>



PP/VP700-...PT

**Schalter mit pneumatischem Ausgang, NC <sup>1/8" NPTa, Hilfsdruck 1,4...8 bar</sup> PP / VP701**

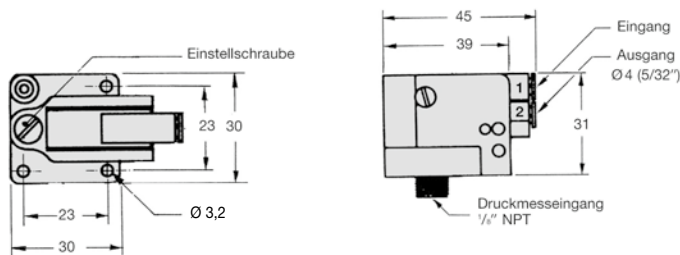
<b>Druckschalter</b>	1,4 ... 8 bar	15	30	2	0,07 ... 0,35	<b>PP701- 5PT</b>
	NC	20	40	4	0,07 ... 1,0	<b>PP701- 15PT</b>
		20	70	4	0,07 ... 2,1	<b>PP701- 30PT</b>
		35	140	8	0,20 ... 4,2	<b>PP701- 60PT</b>
		50	240	8	0,35 ... 7,0	<b>PP701-100PT</b>
<b>Vakuumschalter</b>	1,4 ... 8 bar	15	35	-1	-0,03 ... -0,17	<b>VP701- 5PT</b>
	NC	20	40	-1	-0,03 ... -0,34	<b>VP701- 10PT</b>
		35	70	-1	-0,07 ... -0,85	<b>VP701- 30PT</b>



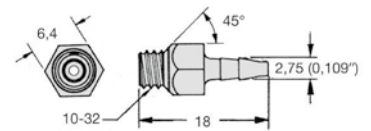
PP/VP701-...FM

**Wahlweise Ausführung,** es ist der entsprechende Buchstabe zu ändern bzw. hinzuzufügen

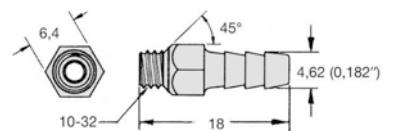
<b>plan zu montieren</b>	Nylon-Nippel, Ø 1/16", Ø 2 mm	.P70.-... <b>FMB80</b>
<b>für Schottmontage</b>	Nylon-Nippel, Ø 1/16", Ø 2 mm	.P70.-... <b>PMB80</b>
<b>für Flanschmontage</b>		.P70.-... <b>MM</b>
<b>Anschlussnippel</b>	für FM und PM, aus Nylon, Ø 1/16", Ø 2 mm	.P70.-... <b>B80</b>
	Nylon, Ø 1/8", Ø 4 mm	.P70.-... <b>B85</b>
	PSU, Ø 1/16", Ø 2 mm	.P70.-... <b>P80</b>
	PSU, Ø 1/8", Ø 4 mm	.P70.-... <b>P85</b>
<b>öl- und fettfrei</b>	speziell gereinigt, für Sauerstoff geeignet	.P70.-... <b>L</b>



PP / VP70



B80 / P80



B85 / P85

\*1 liegt kein Signal (Vakuum, Überdruck) an, hat der Schalter Durchgang  
\*2 liegt kein Signal (Vakuum, Überdruck) an, hat der Schalter keinen Durchgang

\* Produktgruppe

