

Beschreibung

Der Proportionaldruckregler formt ein elektrisches Eingangssignal in ein proportionales, pneumatisches Ausgangssignal. Das Eingangssignal wirkt auf eine Spule an einer Prallplatte. Durch Änderung des Abstandes zu einer Düse wird der Ausgangsdruck beeinflusst. Ein integrierter Booster verstärkt den Volumenstrom. Eine zusätzliche Spannungsversorgung ist nicht erforderlich. Das Gerät ist gegen Vibration zu schützen. 5 µm gefilterte Druckluft oder neutrale Gase

Medium

Versorgungsspannung

Elektrischer Anschluss

Signalbereich

Sicherheit

Linearität

Hysterese

Justierung

Temperaturbereich

Werkstoffe

Stecker nach DIN 43650A, Kontaktabstand 18 mm, 3-polig, mit Kupplungsdose 30 x 30 mm

0-10 V / 1,1 kΩ bei PT6.-B, sonst 900 Ω

bei Stromausfall wird entlüftet

< 0,5 % v.E. bei 0,2...2 bar, sonst < 1% v.E.

< 0,25% v.E. bei 0,2...2 bar, sonst < 1% v.E.

Nullpunkt: um 0,3 bar Endwert: 40% v.E.

-30 °C bis 65 °C

Gehäuse: chromatiertes Aluminium

Düse: Saphir in vernickelter Messingplatte

4-20 mA / 200 Ω bei PT6.-B, sonst 260 Ω

< 0,2% v.E.

< 0,1% v.E.

< 2% v.E., bei 10 g u. 15-500 Hz

senkrecht ± 15°

Einbaulage

Schutzart

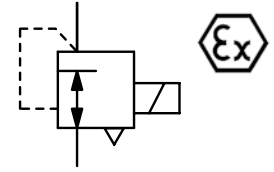
Elastomere:

Innenteile:

NBR

IP65

Edelst., Messing u. verzinkter Stahl



0,5% bzw. 1% genau

Abmessungen

A B C
mm mm mm

Volumenstrom

l/min*1

Eingangsdruck

max. bar

Eingangssignal

V/mA

Druckregelbereich

bar

Bestellnummer



Proportionaldruckregler 0-10 V

¼" NPT, je nach Regelbereich
Eigenluftverbrauch 2...8 l/min

PT600

A	B	C	Volumenstrom	Eingangsdruck	Eingangssignal	Druckregelbereich	Bestellnummer
57	93	13	250	8	0-10 V	0,2...1 0,2...2	PT600-B100 PT600-B200
57	132	13	300	10	0-10 V	0...2 0...4 0...8	PT600-0200 PT600-0400 PT600-0800

Proportionaldruckregler 4-20 mA

¼" NPT, je nach Regelbereich
Eigenluftverbrauch 2...8 l/min

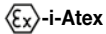
PT602

A	B	C	Volumenstrom	Eingangsdruck	Eingangssignal	Druckregelbereich	Bestellnummer
57	93	13	250	8	4-20 mA	0,2...1 0,2...2	PT602-B100 PT602-B200
57	132	13	300	10	4-20 mA	0...2 0...4 0...8	PT602-0200 PT602-0400 PT602-0800



PT60.-0.

Wahlweise Ausführung, es ist die entsprechende Zahl zu ändern



Atex II 1G Ex ia IIC T4

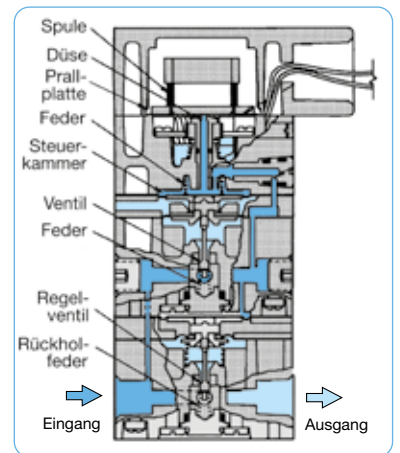
nur 4-20 mA PT602-..01

Zubehör, lose beigelegt

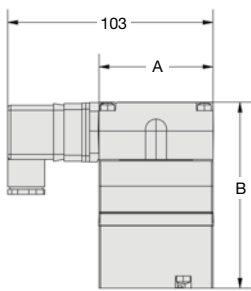
Befestigungswinkel aus Stahl, für Standardausführung
aus Stahl, für DIN-Schiene

SA-PT1
SA-PT2
KFD2-CD

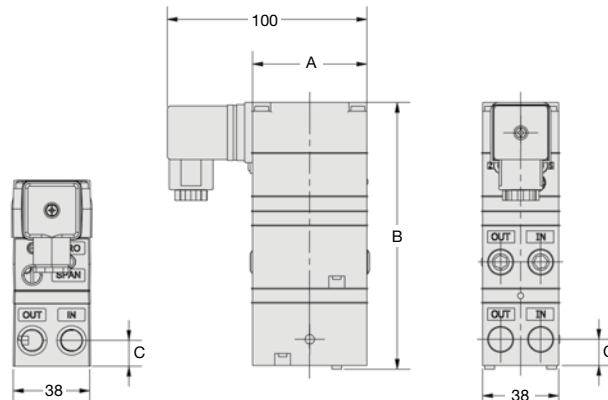
Trennwandler Ex ia II C, E/A: 0-20 mA, 24 V DC, EX 1-32



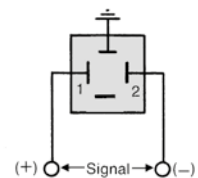
Schnittbild



PT60.-B.



PT60.-0.



Anschlussplan

*1 bei 7 bar Eingangsdruck und 1,4 bar Ausgangsdruck

* Produktgruppe

PDF CAD
www.aircom.net



Bestellbeispiel:
PT600-B100