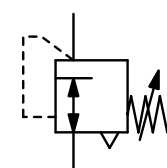


Beschreibung	Der Cartridge-Kolbendruckregler ist für den direkten Einbau in einem Montageblock vorgesehen.
Medium	geölte oder ungeölte 50 µm gefilterte Druckluft
Eingangsdruck	max. 10 bar
Einstellung	mit Rändelschraube, eine Kontermutter verhindert ungewollte Verstellung
Rücksteuerung	mit Sekundärentlüftung
Einbaulage	beliebig
Temperaturbereich	0 °C bis 60 °C, bei entsprechend aufbereiteter Druckluft bis -30 °C
Werkstoffe	Gehäuse: Messing vernickelt Elastomere: NBR



G $\frac{1}{8}$ und G $\frac{1}{4}$

Abmessungen				Volumen-	Eingangs-	Anschluss-	Druck-	Bestell-
A	B	C	SW	strom	druck	gewinde	Regelbereich	Nummer
mm	mm	mm	mm	l/min*1	max. bar	G	bar	

Cartridge-Druckregler

Eingangsdruck max. 10 bar, rücksteuerbar, ohne Eigenluftverbrauch

RC

15	57	15	14	150	10	G $\frac{1}{8}$	1...8 bar	RC-01C
19	63	18	17	260	10	G $\frac{1}{4}$	1...8 bar	RC-02C

Stufenbohrer für Cartridge-Sitz

RCS

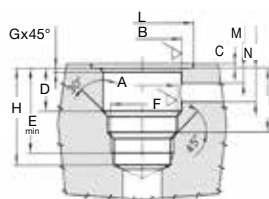
16	-	-	-			G $\frac{1}{8}$		RCS-01
20	-	-	-			G $\frac{1}{4}$		RCS-02



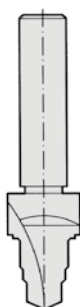
RC-01C



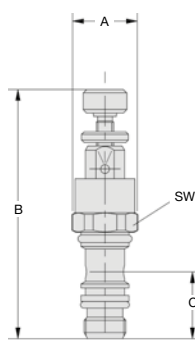
RC-02C



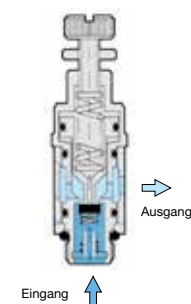
Bohrloch



RCS



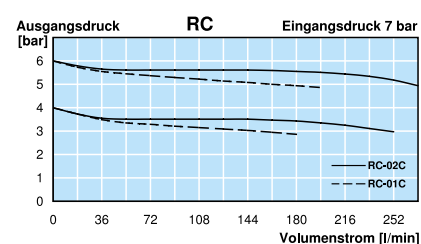
RC



Schnittbild

Bohrer	F	A	B	C	D
RCS-01	$\frac{1}{8}$	9.8 - 0.1/-0	11.2 ± 0.05	0.5 ± 0.5	15.6 ± 0.07
RCS-02	$\frac{1}{4}$	13.5 + 0.1/-0	14.4 ± 0.05	0.5 ± 0.5	17.5 ± 0.07

Bohrer	E	G	H	I	L	M	N
RCS-01	24.6	0.3	27	18.1 ± 0.2	15.4	3.5	12
RCS-02	28	0.4	31.2	20.8 ± 0.2	19.4	3.5	13.5



*1 bei 7 bar Eingangsdruck, 6 bar Ausgangsdruck und 1 bar Druckabfall

