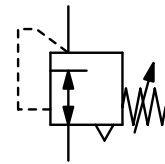
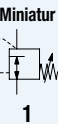


<b>Beschreibung</b>	Verblockbarer Membran-Druckregler und Grundplatten mit auswechselbaren Gewindeanschluss- und Verbindungsstücken.		
<b>Kennzeich.-system</b>	Der Druckregler enthält eine 4-stellige Zahl, beginnend mit dem Eingang im Gegenuhreigersinn. Die Zahl entspricht der Art der Anschlussplatte, z.B. <b>1</b> für G $\frac{1}{8}$ oder <b>2</b> für G $\frac{1}{4}$ oder <b>B</b> ohne Ausgang. Die Grundplattenbezeichnung hat eine 5. Ziffer für den Deckelanschluss, z.B. "11112", d.h. 4 x G $\frac{1}{8}$ , 1 x G $\frac{1}{4}$ .		
<b>Druckregler R7</b>	Präzisionsdruckregler mit feinfühler Druckeinstellung über 20 Umdrehungen und ausgezeichnete Wiederholgenauigkeit. Eingangsseitig wird der Ventilsitz durch ein Filtersieb aus Edelstahl geschützt.		
<b>Medium</b>	5 µm gefilterte Druckluft oder neutrale Gase		
<b>Genauigkeit</b>	bei 1 bar Eingangsdruckänderung: bei Ein- und Ausschalten des Eingangsdruckes: bei Temperaturschwankungen von 25 °C:	<b>Eingangsdruck</b> max. 10 bar < 10 mbar Druckabweichung < 10 mbar Druckabweichung < 10 mbar Druckabweichung	<b>Einstellung</b> mit Drehknopf
<b>Eigenluftverbrauch</b>	0,3 l/min bei 7 bar Eingangsdruck mit Sekundärentlüftung	<b>Einbaulage</b> beliebig	
<b>Manometeranschluss</b>	G $\frac{1}{8}$ über Gewindeplatte		



**M5, G $\frac{1}{8}$ , G $\frac{1}{4}$  oder Schnellsteckanschluss**



Abmessungen	Volumen-	Eingangs-	Anschluss-	Druck-	Bestell-
A B C	strom	druck	gewinde	Regelbereich	Nummer
mm mm mm	l/min*1	max. bar	G	bar	

Präzisionsdruckregler					mit Drehknopf, rücksteuerbar, Manometeranschluss einseitig G $\frac{1}{8}$	R7
47	92	14	140	10	G $\frac{1}{8}$	0,01...0,7 0,02...2,1 0,03...4,1 0,03...7,0
						<b>R7-010-111B</b> <b>R7-030-111B</b> <b>R7-060-111B</b> <b>R7-100-111B</b>
51	92	14	140	10	G $\frac{1}{4}$	0,01...0,7 0,02...2,1 0,03...4,1 0,03...7,0
						<b>R7-010-212B</b> <b>R7-030-212B</b> <b>R7-060-212B</b> <b>R7-100-212B</b>

## Wahlweise Ausführung, es ist der entsprechende Buchstabe hinzuzufügen

<b>mit Spindel</b>	Einstellung mit Schraubendreher, Bauhöhe 77 mm	R....S
<b>Gewinde M5</b>	Anschlussgewinde	R....S
<b>G<math>\frac{1}{8}</math></b>		R....1
<b>G<math>\frac{1}{4}</math></b>		R....2
<b>Schnellsteck Ø 4</b>	Schlauchaußendurchmesser	R....4
<b>Ø 6</b>		R....6
<b>Ø 8</b>		R....8
<b>Verschlussplatte</b>		R....B
<b>Verbindungsplatte</b>	mit durchgehender Druckversorgung ohne Durchgang, zum Verblocken von 2 Geräten	R....U
<b>Wandbefestigung</b>	an der Verschlussplatte	R....C
		R....W

## Zubehör, lose beigelegt

<b>Manometer</b>	Ø 23 mm, 0...*2 bar, G $\frac{1}{8}$	<b>MA2301-...*2</b>
------------------	--------------------------------------	---------------------



R7-...-1B1B, G $\frac{1}{8}$



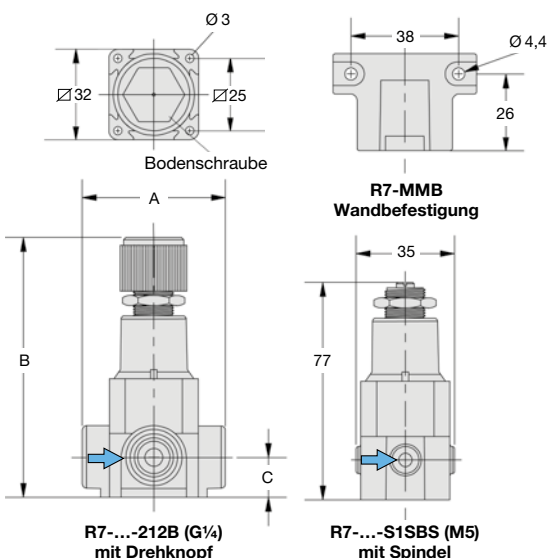
R7-...-2B2BS, G $\frac{1}{4}$



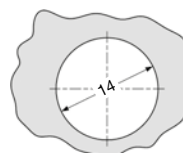
R7-...-SBSBS mit Spindel, M5 R7-...-4B4B mit Schnellsteck Ø4



Montagebeispiel



Montagebeispiel



Schalttafelauausschnitt

\*1 bei Druckluft 7 bar Eingangsdruck, 6 bar Ausgangsdruck und 1 bar Druckabfall  
\*2 04 = 0...4 bar, 06 = 0...6 bar, 10 = 0...10 bar

