

Beschreibung

Druckregler R6

Ausführung wie R7 jedoch für bodenseitige Flanschmontage mit Nippel und O-Ringen aus NBR. Befestigung mit 4 Schrauben M3 mit extrem kleinem Kopf.

Druckregler RP

Der Druckregler ist gegen unbefugtes Verstellen des Druckes geeignet oder mit voreingestelltem Druck lieferbar. Der Druck ist zwischen 30 mbar und 2,8 bar einzustellen, die Bauhöhe auf 49 mm reduziert.

Verzweigung M5000

mit 4 seitlichen und einem kopfseitigen Anschluss. Alle Anschlüsse können mit Gewinde oder Verschlussplatten versehen werden, die seitlichen Anschlüsse wahlweise mit Verbindungsplatten.

Endplatten od. Deckel

• ohne Ausgang (B) • mit Gewinde G $\frac{1}{8}$ (1) • mit Gewinde G $\frac{1}{4}$ (2) • mit Gewinde M5 (S)

Verbindungsplatte

• zum Verblocken von 2 Geräten und ohne Durchgangsbohrung (C) • mit Durchgangsbohrung (U)

Montage

Nach dem Lösen der Bodenschraube ist eine beliebige Anordnung von Anschluss-, Verbindungs- und Blindplatten möglich. Die Dichtung erfolgt über O-Ringe aus NBR.

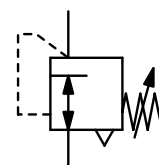
Temperaturbereich

4 °C bis 70 °C

Werkstoffe

Gehäuse: glasfaserverstärkter Celcon
Elastomere: NBR

Innenteile: Edelstahl und Celcon



M5, G $\frac{1}{8}$, G $\frac{1}{4}$ oder Schnellsteckanschluss

Abmessungen			Volumenstrom	Eingangsdruck	Anschlussgewinde	Druck-Regelbereich	Bestell-Nummer
A	B	C	l/min*1	max. bar	G/Flansch	bar	
mm	mm	mm					

Präzisionsdruckregler mit Flansch

mit Drehknopf, rücksteuerbar, Manometeranschluss einseitig G $\frac{1}{8}$

R6

47	92	-	140	10	Flansch	0,01 ... 0,7	R6-010-B1BB
						0,02 ... 2,1	R6-030-B1BB
						0,03 ... 4,1	R6-060-B1BB
						0,03 ... 7,0	R6-100-B1BB

Regler mit Versteilsicherung

Einstellung mit Inbusschlüssel, rücksteuerbar, Manometeranschluss einseitig G $\frac{1}{8}$

RP

47	49	14	140	10	G $\frac{1}{8}$	0,03 ... 2,8 *2	RP7-040-111B
32	49	-			Flansch	0,03 ... 2,8 *2	RP6-040-B1BB

Verzweigungsblock G $\frac{1}{8}$

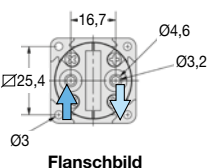
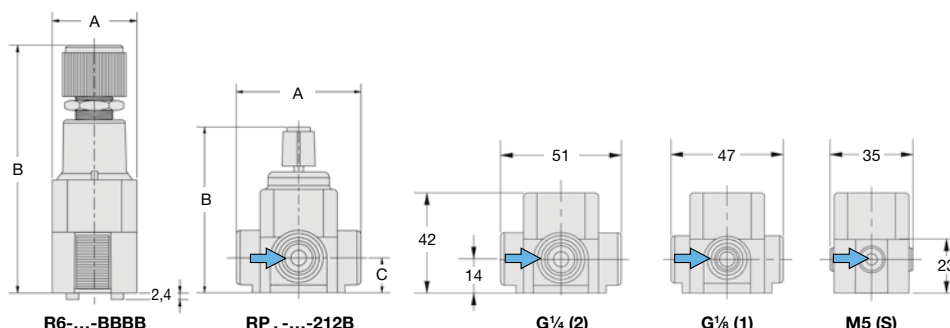
z.B. alle Anschlüsse G $\frac{1}{8}$

M5000

47	42	14	ohne Filter	-	G $\frac{1}{8}$	-	M5000-11111
			mit Filter, 380 µm		Anschluss		M5001-11111

Wahlweise Ausführung und Zubehör

siehe nebenstehende Seite



Verzweigungsblock M5000-.....

Blindplatte



B

Verbindungsplatte



U Durchg.



C Blind

Gewindeplatte M5



S In



S Out

Gewinde G $\frac{1}{8}$



1 In



1 Out



G Mano

Gewinde G $\frac{1}{4}$



2 In



2 Out

Deckel für Verzweigung



B Blind



S M5



1 G $\frac{1}{8}$



2 G $\frac{1}{4}$



R6



R6



RP7 für Inbusschlüssel

RP6 mit Flansch



M5000-SBSBS

M5000-1S1SB



M5000-11111, G $\frac{1}{8}$

M5000-22222, G $\frac{1}{4}$

*1 bei Druckluft 7 bar Eingangsdruck, 6 bar Ausgangsdruck und 1 bar Druckabfall

*2 voreingestellten Druckbereich im Klartext angeben

